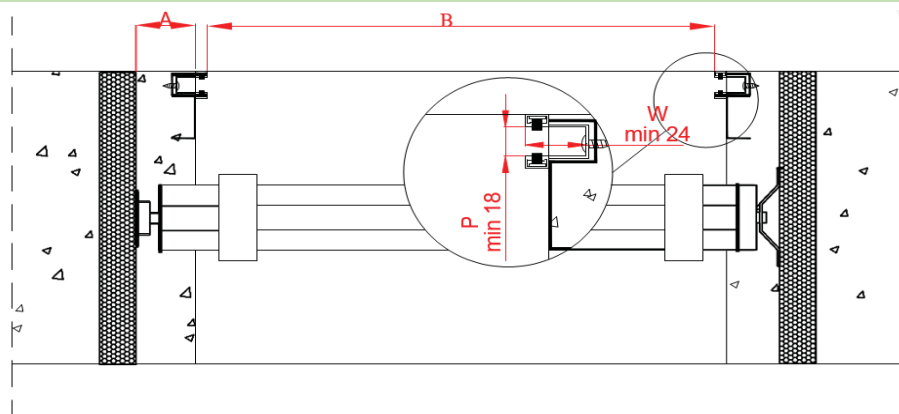


Ballendurchmesser (Maße in mm)

H1	Ø	X	Y
1000	200	105	110
1200	205	110	115
1400	210	110	115
1600	220	115	120
1800	225	120	125
2000	230	120	125
2200	235	125	130
2400	245	130	135
2600	255	135	140
2800	265	140	145
3000	275	145	150

UNTERPUTZ FÜHRUNGSCIENE

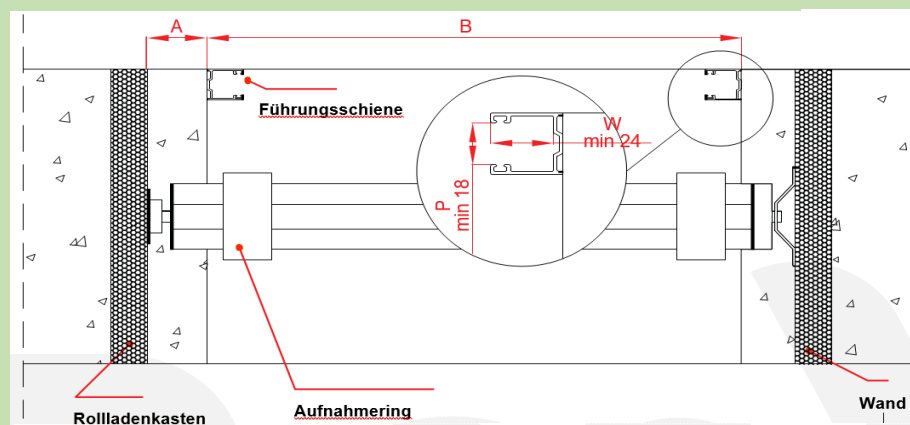


Rollladenkasten	B	A
Revision Innen & Außen	B + 50	50 mm min
Revision Unten	B + 50	100 mm min

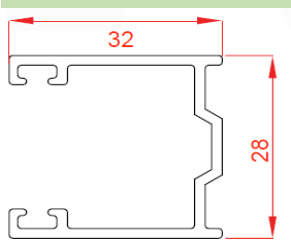
*A) Die maximale obere Endlage ist erreicht, wenn Endstab unterhalb vom Rollladenkasten ist.

*B) Der maximale Jalousierungsgrad beträgt 60°. In dieser Position ragt die Lamelle nur um 34 mm nach außen.

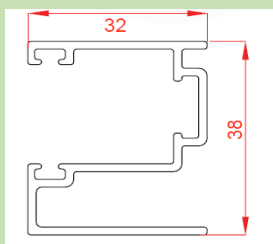
MITGELIEFerte FÜHRUNGSCIENE ROLLWING



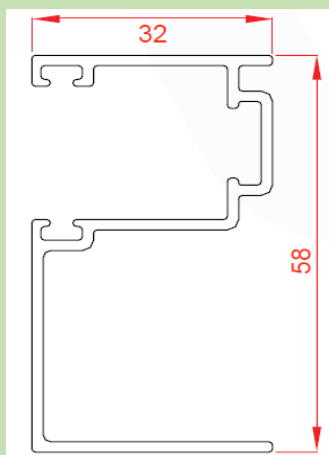
Rollladenkasten	B	A
Revision Innen & Außen	B	50 mm min
Revision Innen Unten	B	100 mm min



TK1431
Führungsschiene
Gewicht 0,320 KG/Lfm



TK1436
Führungsschiene mit Abstandhalter Klein
Gewicht 0,590 KG/Lfm



TK1438
Führungsschiene mit Abstandhalter Groß
Gewicht 0,670 KG/Lfm

